

Filtrado de datos en **GeneXus**

De la mano de *Armonía*,
experta en UX/UI de **K2BTools**,
presentamos la gran variedad
de opciones que existen a la
hora de presentar los filtros
de un sistema.



Pensando en una aplicación de negocios, el componente de *Filtros* es uno de los principales y su implementación no es trivial.

Por un lado, los sistemas y aplicaciones actuales tienen cada vez más particularidades adaptadas a la realidad de cada negocio. Por otro lado, los usuarios de los sistemas deben tener la mejor experiencia de uso posible en el proceso de obtener la información deseada.

Por ello, es muy importante contar con aplicaciones que tengan la suficiente potencia como para abarcar la gran variedad de opciones de filtrado que existen y permitir a los usuarios personalizar esos filtros de acuerdo a sus necesidades particulares.

Existen dos elementos principales que determinan el diseño de los filtros:



La estructura y posición del área de filtros.

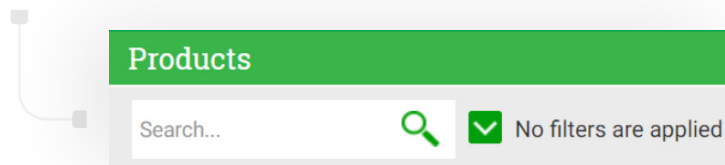


El tipo de filtro y las diferentes interacciones dentro de cada uno.

Diferentes formas de estructura y posición de filtros

Filtros Genéricos

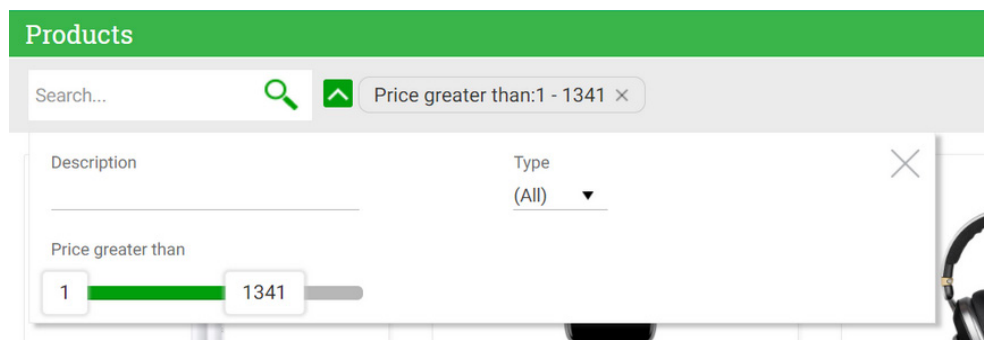
Filtro único que permite buscar en varios campos simultáneamente. Puede que este filtro sea suficiente en varios escenarios, siendo eficiente y simple para el usuario.

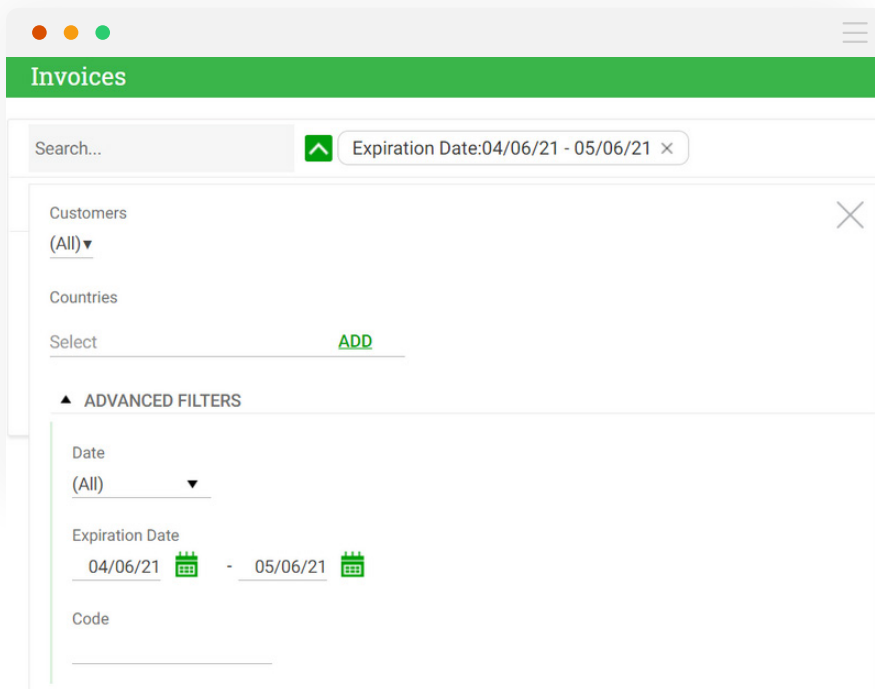


Filtros con un nivel

Filtros estructurados por atributos. Se indica por cual atributo buscar permitiendo tener la selección dentro del dominio de los atributos.

Estos filtros aparecen en una región colapsable.



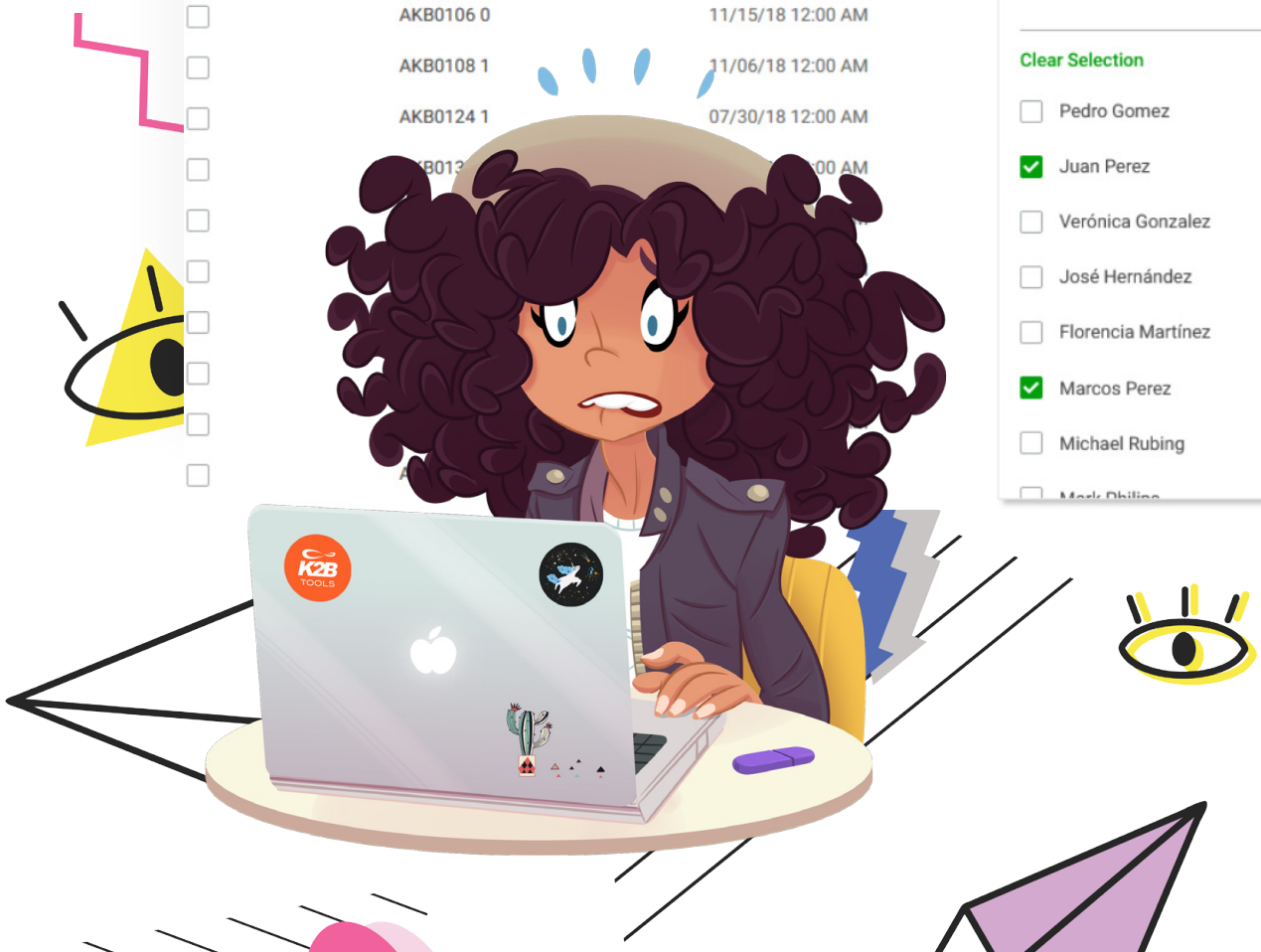
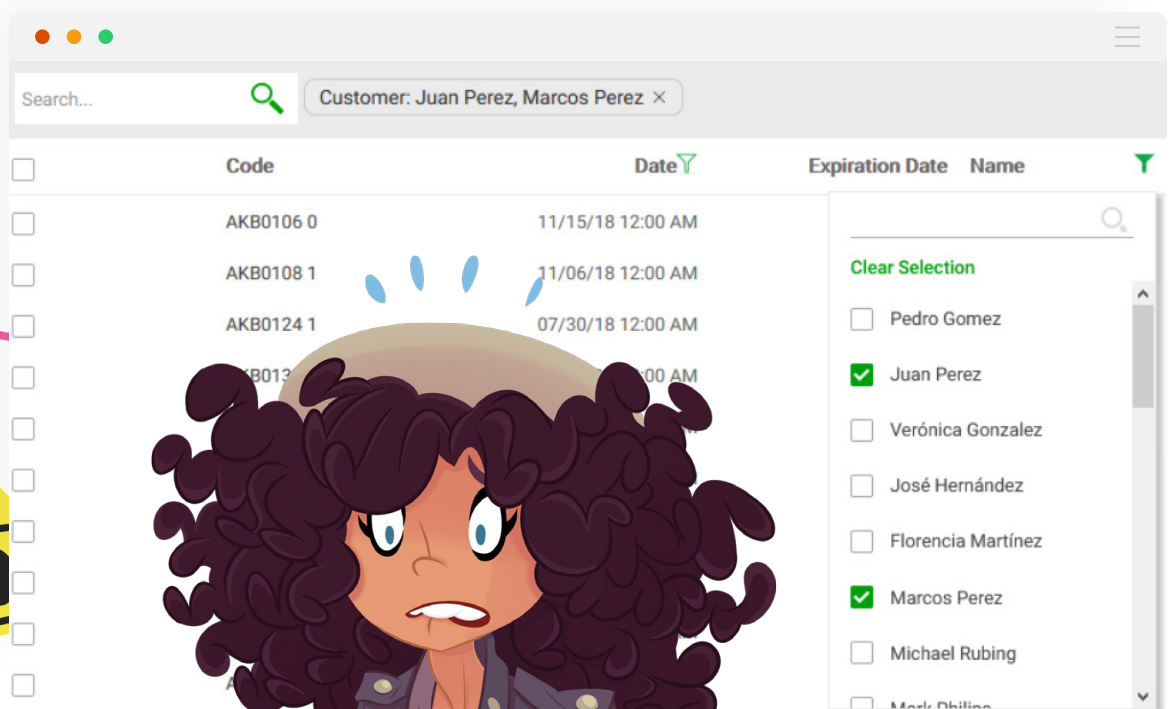


Filtros con varios niveles

En caso de que los filtros estructurados requieran de varios atributos, es posible incluir más áreas colapsables agregando así más niveles de filtros para los menos utilizados.

Filtros en Columnas

También existe la posibilidad de incluir [filtros en las columnas](#) de un grid, logrando una UI muy utilizada en aplicaciones como *Excel*.

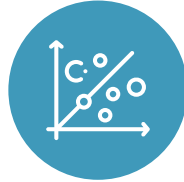


Diferentes tipos de filtros e interacciones dentro de cada uno

Dentro de cada elemento a filtrar, la decisión sobre qué tipo de filtro usar está determinada por tres elementos principales:



El tipo de datos.



El tipo de dominio, discreto o continuo.



El tipo de selección, simple o múltiple.

A partir de esos elementos y la cantidad de variantes que existen en **K2BTools**, se trabaja para que los usuarios tengan herramientas para poder elegir y agregar estas opciones de filtrado en sus aplicaciones **GeneXus** con el menor esfuerzo posible.

A continuación se presentan algunas de ellas.

Filtros Múltiples

Este tipo de **filtros múltiples** es utilizado en escenarios donde el usuario necesita seleccionar varios valores a filtrar. Por ejemplo, cuando el usuario final desea filtrar contenidos para ver únicamente los clientes de determinados países o para ver las facturas de determinados clientes.

The screenshot shows the 'Invoices' application interface. At the top, there is a green header with the word 'Invoices'. Below it, there is a search bar with a magnifying glass icon and a dropdown menu showing 'Customers: Juan Perez, Verónica Gonzalez, Florencia M...'. A dropdown menu is open, showing a list of customers with checkboxes. The selected customers are Juan Perez, Verónica Gonzalez, and Florencia Martínez. A search box is also visible, showing 'Araujo' and 'Damonte' as search results.

Customers	Last Name	Name
Juan Perez, Verónica Gonzalez, Florencia Martínez	Gonzalez	Paragu...
<input type="checkbox"/> Pedro Gomez		
<input checked="" type="checkbox"/> Juan Perez		
<input checked="" type="checkbox"/> Verónica Gonzalez		
<input type="checkbox"/> José Hernández		
<input checked="" type="checkbox"/> Florencia Martínez		
<input type="checkbox"/> Marcos Perez		
<input type="checkbox"/> Michael Rubing		
<input type="checkbox"/> Mark Philips		

Filtros Numéricos

Los **filtros numéricos** sirven para casos donde el usuario necesita filtrar datos en los que el valor del atributo se encuentra entre un valor mínimo y

uno máximo. En **K2BTools** existen varias formas diferentes de filtrar por rangos numéricos:



Filtros por Fecha

Los **filtros fecha** generalmente definen un intervalo de tiempo en donde localizar los resultados de búsqueda. Mediante este tipo de filtros el usuario puede añadir sencillamente un filtro que permita definir un intervalo, estableciendo su fecha “Desde” y “Hasta”.

En muchos casos, algunos intervalos se utilizan con mucha frecuencia. Por esta razón, el usuario seguramente prefiera seleccionar el intervalo directamente en lugar de tener que seleccionar su fecha de inicio y fin. Para resolver este escenario, **K2BTools** ofrece dos opciones de filtros “Fecha”, pudiendo elegir entre “Manual” o “Semántico”.



Como vemos, en **GeneXus** es posible crear aplicaciones que contemplen diversas opciones de filtrado. Y si nos apoyamos en las soluciones que ofrecemos desde **K2BTools**, tendremos un abanico de herramientas que ayudarán a potenciar la experiencia de los usuarios de forma eficiente.

LA LIGA DE EXPERTOS



Si te interesa profundizar en el tema de filtrado de datos, [clickea aquí](#).
Si aún no usas **K2BTools** te invitamos a que lo descargues ya mismo [desde aquí](#).

¿Quieres profundizar sobre este tema o tener una reunión con el equipo de K2BTools?

Con gusto escuchamos sobre tus proyectos y evaluamos juntos cómo podemos apoyarte.

ESCRÍBENOS AQUÍ

K2BTools está conformado por un equipo de I+D especializado en la construcción de herramientas que automatizan las mejores prácticas de desarrollo, incorporando innovadoras tecnologías en las aplicaciones GeneXus.

www.k2btools.com

